



**КОМИТЕТ ИМУЩЕСТВЕННЫХ ОТНОШЕНИЙ
АДМИНИСТРАЦИИ ПЕРМСКОГО МУНИЦИПАЛЬНОГО РАЙОНА**

РАСПОРЯЖЕНИЕ

01.07.2022

№ 2806

**Об установлении публичного
сервитута на часть земельных
участков**

В соответствии со ст. 23, гл. V.7 Земельного кодекса Российской Федерации, Федеральным законом от 25.10.2001 № 137-ФЗ «О введении в действие Земельного кодекса Российской Федерации», пп. 3.7.5 п. 3.7 разд. 3 Положения о комитете имущественных отношений администрации Пермского муниципального района, утвержденного решением Земского Собрания Пермского муниципального района Пермского края от 22.12.2016 № 178, на основании ходатайства открытого акционерного общества «Межрегиональная распределительная сетевая компания Урала» (ИНН 6671163413, ОГРН 1056604000970) (далее - ОАО «МРСК Урала») от 25.05.2022 № 4517:

1. Установить в интересах ОАО «МРСК Урала» публичный сервитут общей площадью 486 кв.м. на часть земельных участков:

- с кадастровым номером 59:32:3720008:1504, расположенный по адресу: Пермский край, Пермский район, Двуреченское с/п, д. Заборье;
- с кадастровым номером 59:32:3720008:1505, расположенный по адресу: Пермский край, Пермский район, Двуреченское с/п, д. Заборье;
- с кадастровым номером 59:32:3720008:1506, расположенный по адресу: Пермский край, Пермский район, Двуреченское с/п, д. Заборье;
- с кадастровым номером 59:32:3720008:1507, расположенный по адресу: Пермский край, Пермский район, Двуреченское с/п, д. Заборье;
- с кадастровым номером 59:32:3720008:1508, расположенный по адресу: Пермский край, Пермский район, Двуреченское с/п, д. Заборье;
- с кадастровым номером 59:32:3720008:1553, расположенный по адресу: Пермский край, Пермский район, Двуреченское с/п, д. Заборье.

Цель: Для размещения объекта электросетевого хозяйства «ВЛ 0,4 кВ ф.Ягодная (оп.№13 - оп.№13/4) от ТП-66400».

Срок: 49 лет.

2. Утвердить границы публичного сервитута земельных участков, указанных в п. 1 настоящего распоряжения, согласно прилагаемой схеме расположения границ публичного сервитута.

3. Срок, в течение которого использование указанных в п. 1 настоящего распоряжения земельных участков в соответствии с их разрешенным использованием будет невозможно или существенно затруднено в связи с осуществлением сервитута – не установлен.

4. Порядок установления зон с особыми условиями использования территорий и содержание ограничений прав на земельные участки в границах таких зон установлен Постановлением Правительства РФ от 24.02.2009 № 160 «О порядке установления охранных зон объектов электросетевого хозяйства и особых условий использования земельных участков, расположенных в границах таких зон».

5. Плата за публичный сервитут не устанавливается в соответствии с ч. 4 ст. 3.6 Федерального закона от 25.10.2001 года № 137-ФЗ «О введении в действие Земельного кодекса Российской Федерации».

6. Комитету имущественных отношений администрации Пермского муниципального района в течение 5 рабочих дней со дня подписания настоящего распоряжения:

6.1. Направить настоящее распоряжение правообладателям земельных участков, указанных в п. 1 распоряжения;

6.2. Направить настоящее распоряжение в Управление Федеральной службы государственной регистрации, кадастра и картографии по Пермскому краю;

6.3. Направить настоящее распоряжение в ОАО «МРСК Урала», а также сведения о лицах, являющихся правообладателями земельных участков, сведения о лицах, подавших заявления об учете их прав (обременений прав) на земельные участки, способах связи с ними, копии документов, подтверждающих права указанных лиц на земельные участки;

6.4. Направить в администрацию Двуреченского сельского поселения настоящее распоряжение для опубликования в порядке, установленном для официального опубликования (обнародования) муниципальных правовых актов уставом поселения.

7. Разместить настоящее распоряжение на сайте Пермского муниципального района www.permraion.ru.

8. Настоящее распоряжение вступает в силу со дня его подписания.

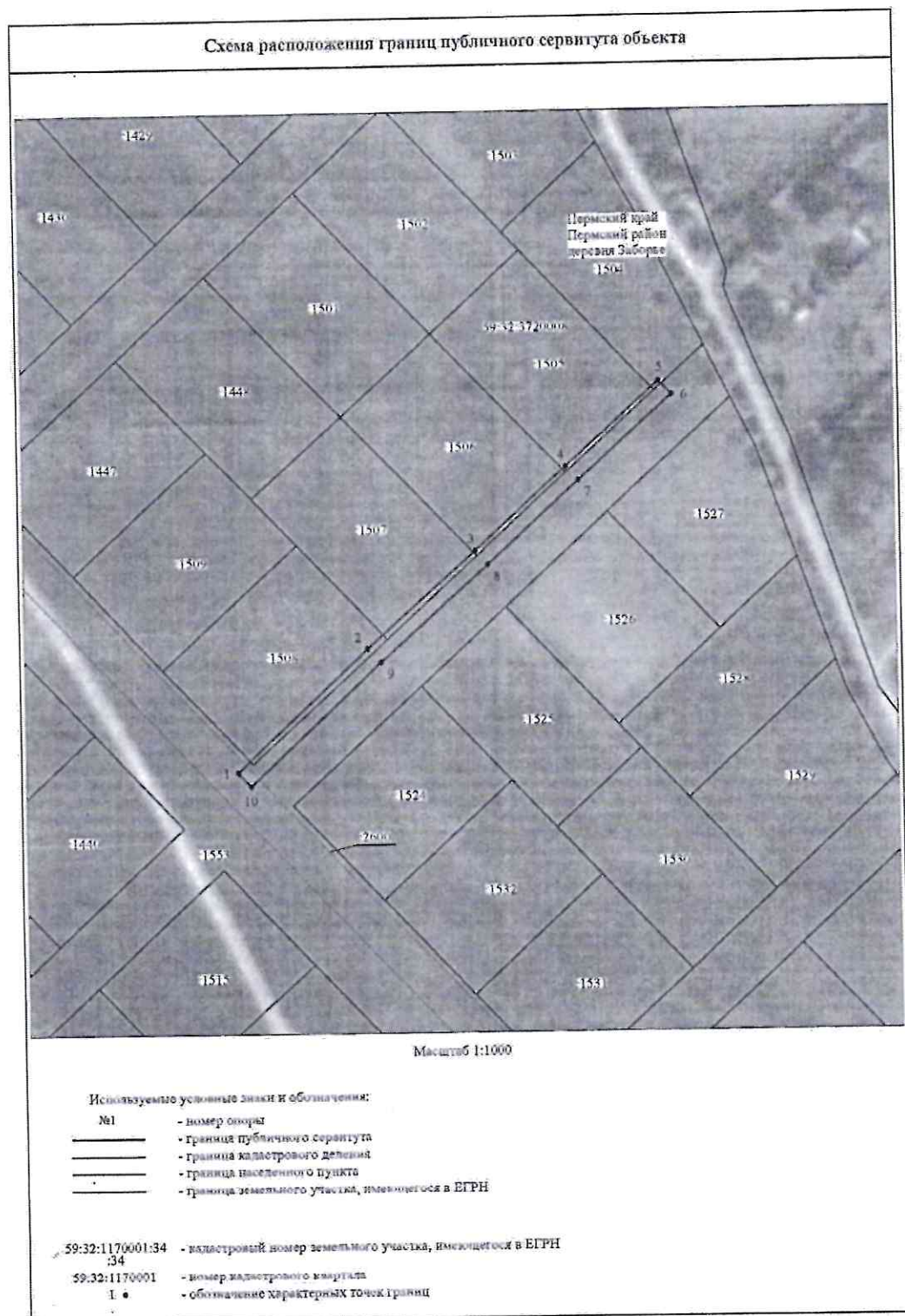
9. Контроль исполнения распоряжения оставляю за собой.

Председатель комитета



Д.В. Ракицкий

Приложение № 1
к распоряжению
комитета имущественных
отношений администрации
Пермского муниципального района
от 01.07.2022 № 2806



Приложение № 2
к распоряжению
комитета имущественных
отношений администрации
Пермского муниципального района
от 01.07.2022 № 2806

ОПИСАНИЕ МЕСТОПОЛОЖЕНИЯ ГРАНИЦ

Публичный сервитут для размещения объекта электросетевого хозяйства «ВЛ 0,4 кВ ф. Ягодная (оп. №13 - оп. №13/4) от ТП-66400»

(наименование объекта, местоположение границ которого описано (далее - объект))

Раздел 1

Сведения об объекте		
№ п/п	Характеристики объекта	Описание характеристик
1	2	3
1	Местоположение объекта	Пермский край, Пермский район, деревня Заборье
2	Площадь объекта +/- величина погрешности определения площади (Р+/- Дельта Р)	486 кв.м ± 4 кв.м
3	Иные характеристики объекта	Публичный сервитут для размещения объекта электросетевого хозяйства «ВЛ 0,4 кВ ф. Ягодная (оп. №13 - оп. №13/4) от ТП-66400Е» на срок 49 лет

Приложение № 3
к распоряжению
комитета имущественных
отношений администрации
Пермского муниципального района
от 01.07.2022 № 2806

Раздел 2

Сведения о местоположении границ объекта					
1. Система координат <u>МСК-59, зона 2</u>					
2. Сведения о характерных точках границ объекта					
Обозначение характерных точек границ	Координаты, м		Метод определения координат характерной точки	Средняя квадратическая погрешность положения характерной точки (M), м	Описание обозначени я точки на местности (при наличии)
	X	Y			
1	2	3	4	5	6
1	499165.39	2264366.05	Метод спутниковых геодезических измерений (определений)	0.10	-
2	499191.44	2264393.43	Метод спутниковых геодезических измерений (определений)	0.10	-
3	499211.86	2264416.14	Метод спутниковых геодезических измерений (определений)	0.10	-
4	499229.54	2264435.33	Метод спутниковых геодезических измерений (определений)	0.10	-
5	499247.79	2264455.16	Метод спутниковых геодезических измерений (определений)	0.10	-
6	499244.85	2264457.87	Метод спутниковых геодезических измерений (определений)	0.10	-
7	499226.60	2264438.04	Метод спутниковых геодезических измерений (определений)	0.10	-
8	499208.90	2264418.83	Метод спутниковых геодезических измерений (определений)	0.10	-
9	499188.50	2264396.15	Метод спутниковых геодезических измерений (определений)	0.10	-
10	499162.49	2264368.81	Метод спутниковых геодезических измерений (определений)	0.10	-
1	499165.39	2264366.05	Метод спутниковых геодезических измерений (определений)	0.10	-
3. Сведения о характерных точках части (частей) границы объекта					
Обозначение характерных точек части границы	Координаты, м		Метод определения координат характерной точки	Средняя квадратическая погрешность положения характерной точки (M), м	Описание обозначени я точки на местности (при наличии)
	X	Y			
1	2	3	4	5	6
-	-	-	-	-	-

